

VAF1000P

Przednia lampka rowerowa

Bicycle headlight

- DE** Fahrradscheinwerfer
- CZ** Přední světlo na kolo
- RO** Far de bicicletă
- HU** Kerékpár első lámpa
- IT** Fanale anteriore per bici
- HR** Prednje svjetlo za bicikl
- NL** Fietskoplamp
- PT** Farol de bicicleta



	1000lm	500lm	250lm	500lm	250lm	125lm	100-500lm
	3.5h	6h	9h	6h	9h	12h	9h

Made in P.R.C. for:

Bodex Electronics Sp. z o.o.

ul. Tadeusza Kościuszki 15B, 55-140 Żmigród POLAND

www.bodex.net.pl info@vayox.pl



Specyfikacja

LED	3750 LED	Waga	~185g
Zasilanie	Li-ion 5000mAh	Czas ładowania	~6h
Barwa	6500K	Odporność na upadek	1m
Wymiary	51x45x72 mm	Wodoodporność	IPX4
Materiał	Aluminium+PC	Napięcie	5V 1A

Tryby pracy

Przednia lampka posiada 3 tryby świecenia z możliwością regulacji poziomu jasności.

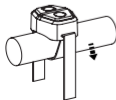
- Krótkie naciśnięcie zmienia poziom jasności (wysoki, średni, niski).
- Podwójne kliknięcie przełącza tryby (np. wysoki, niski, migający).
- Kliknięcie przycisku na pilocie włącza tryb „ekstremalnie jasny”

Wskaźnik naładowania baterii

- Zielone światło: Poziom baterii 30% - 100%.
- Czerwone światło: Poziom baterii 15%-30%
- Migające czerwone światło: Poziom baterii 1% - 15%
- Ochrona przed rozładowaniem: Gdy bateria jest na wyczerpaniu, lampka wymusza przejście w tryb niskiego zużycia energii (słabsze światło), aby umożliwić awaryjne użytkowanie. Należy ją wtedy niezwłocznie naładować.

Zaleca się pełne naładowanie przed pierwszym użyciem, aby zapewnić dłuższą żywotność baterii.

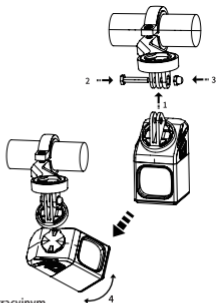
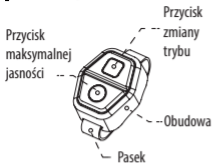
- Podczas ładowania dioda wskaźnika naładowania świeci na czerwono
- Gdy bateria jest pełna, dioda wskaźnika świeci na zielono



Wymiana baterii w pilocie: Odkręć pokrywę baterii, wyjmij oryginalną baterię i włóż baterię litową guzikową typu 2032.

Aby zainstalować bezprzewodowy pilot, najpierw użyj silikonowych pasków, aby przymocować uchwyt do kierownicy, a następnie wepnij pilot w uchwyt.

Pilot zdalnego sterowania



Instrukcja montażu

Montaż na uchwycie wysięgnikowym VABH2

Uchwyt VABH2 należy zakupić oddzielnie.

Ten przedstawiony służy jedynie celom demonstracyjnym.

Środki ostrożności

- Prosimy nie kierować światła bezpośrednio w oczy, aby nie spowodować ich uszkodzenia. Długotrwałe świecenie lampy czołowej spowoduje jej nagrzewanie się, co jest zjawiskiem normalnym.
- Gdy produkt jest używany po raz pierwszy po wyjęciu z opakowania, należy raz naładować i rozładować lampę czołową, aby zapewnić normalne użytkowanie.
- Uszkodzenie produktu lub niewłaściwe użycie nie jest objęte gwarancją.
- W przypadku problemów z produktem można skontaktować się z nami mailowo pod adresem: info@vayox.pl

UPROSZCZONA DEKLARACJA ZGODNOŚCI

Bodex Electronics sp. z o.o. oświadcza, że niniejszy wyrób jest zgodny z dyrektywami 2014/30/EU, 2011/65/EU. Pełny tekst deklaracji zgodności UE jest dostępny pod następującym adresem internetowym:

<https://vayox.pl/dokumenty>

Specification

LED	3750 LED	Weight	~185g
Power supply	Li-ion 5000mAh	Charging time	~6h
Color	6500K	Drop resistance	1m
Dimensions	51x45x72 mm	Waterproof	IPX4
Material	Aluminum+PC	Voltage	5V 1A

Operating modes

The front light has 3 lighting modes with adjustable brightness level.

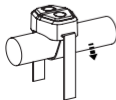
- Short press changes the brightness level (high, medium, low).
- Double click switches modes (e.g. high, low, flashing).
- Clicking the button on the remote activates the “extremely bright” mode

Battery level indicator

- Green light: Battery level 30% - 100%.
- Red light: Battery level 15%-30%
- Flashing red light: Battery level 1% - 15%
- Discharge protection: When the battery is running low, the light forces a switch to low power mode (weaker light) to allow for emergency use. It must be charged immediately.

It is recommended to fully charge before first use to ensure longer battery life.

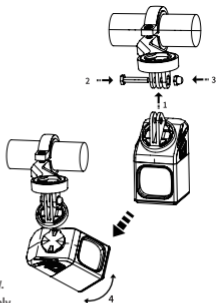
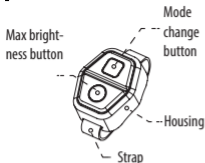
- During charging, the indicator LED lights up red
- When the battery is full, the indicator LED lights up green



Replacing the battery in the remote: Unscrew the battery cover, remove the original battery and insert a 2032 type lithium coin battery.

To install the wireless remote, first use the silicone straps to attach the mount to the handlebar, then clip the remote into the mount.

Remote control



Installation manual

Mounting on VABH2 out-front mount

The VABH2 mount must be purchased separately.
The one shown is for demonstration purposes only.

Precautions

- Please do not direct the light directly into eyes to avoid damage. Long-term operation of the headlamp will cause it to heat up, which is a normal phenomenon.
- When the product is used for the first time after unpacking, please charge and discharge the headlamp once to ensure normal use.
- Product damage or improper use is not covered by the warranty.
- In case of product problems, you can contact us via email at: info@vayox.pl

SIMPLIFIED DECLARATION OF CONFORMITY

Bodex Electronics sp. z o.o. declares that this product is in compliance with Directives 2014/30/EU, 2011/65/EU. The full text of the EU declaration of conformity is available at the following internet address:

<https://vayox.pl/dokumenty>

Spezifikation

LED	3750 LED	Gewicht	~185g
Stromversorgung	Li-ion 5000mAh	Ladezeit	~6h
Farbe	6500K	Fallfestigkeit	1m
Abmessungen	51x45x72 mm	Wasserdichtigkeit	IPX4
Material	Aluminium+PC	Spannung	5V 1A

Betriebsmodi

Das Vorderlicht verfügt über 3 Leuchtmodi mit einstellbarer Helligkeit.

- Ein kurzes Drücken ändert die Helligkeitsstufe (hoch, mittel, niedrig).
- Ein Doppelklick schaltet die Modi um (z. B. hoch, niedrig, blinkend).
- Ein Klick auf die Taste der Fernbedienung aktiviert den Modus „extrem hell“

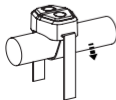
Akkuladeanzeige

- Grünes Licht: Akkustand 30% - 100%.
- Rotes Licht: Akkustand 15% - 30%
- Blinkendes rotes Licht: Akkustand 1% - 15%
- Entladeschutz: Wenn der Akku fast leer ist, erzwingt die Lampe den Wechsel in den Energiesparmodus (schwächeres Licht), um eine Notfallnutzung zu ermöglichen. Sie sollte dann unverzüglich aufgeladen werden.

Es wird empfohlen, den Akku vor dem ersten Gebrauch vollständig aufzuladen, um eine längere Lebensdauer zu gewährleisten.

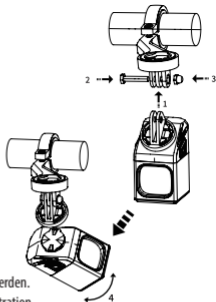
- Während des Ladens leuchtet die Anzeige-LED rot
- Wenn der Akku voll ist, leuchtet die Anzeige-LED grün

Batteriewechsel in der Fernbedienung: Schrauben Sie den Batterie-deckel ab, entnehmen Sie die Originalbatterie und legen Sie eine Lithium-Knopfzelle vom Typ 2032 ein.



Um die drahtlose Fernbedienung zu installieren, befestigen Sie zuerst die Halterung mit den Silikonbändern am Lenker und klemmen Sie dann die Fernbedienung in die Halterung.

Fernbedienung



Montageanleitung

Montage an der VABH2-Auslegerhalterung

Die VABH2-Halterung muss separat erworben werden.

Die abgebildete Halterung dient nur zu Demonstrationzwecken.

Sicherheitsvorkehrungen

- Bitte richten Sie das Licht nicht direkt in die Augen, um Schäden zu vermeiden. Längerer Betrieb der Stirnlampe führt zu deren Erwärmung, was ein normales Phänomen ist.
- Wenn das Produkt nach dem Auspacken zum ersten Mal verwendet wird, laden und entladen Sie die Stirnlampe bitte einmal, um einen normalen Gebrauch zu gewährleisten.
- Produktschäden oder unsachgemäßer Gebrauch sind nicht durch die Garantie abgedeckt.
- Bei Problemen mit dem Produkt können Sie uns per E-Mail kontaktieren: info@vayox.pl

VEREINFACHTE KONFORMITÄTSERKLÄRUNG

Bodex Electronics sp. z o.o. erklärt hiermit, dass dieses Produkt den Richtlinien 2014/30/EU, 2011/65/EU entspricht. Der vollständige Text der EU-Konformitätserklärung ist unter der folgenden Internetadresse verfügbar:

<https://vayox.pl/dokumenty>

Specifikace

LED	3750 LED	Hmotnost	~185g
Napájení	Li-ion 5000mAh	Doba nabíjení	~6h
Barva	6500K	Odolnost proti pádu	1m
Rozměry	51x45x72 mm	Voděodolnost	IPX4
Materiál	Hliník+PC	Napětí	5V 1A

Provozní režimy

Přední světlo má 3 režimy svícení s možností nastavení jasu.

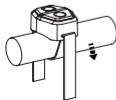
- Krátké stisknutí mění úroveň jasu (vysoký, střední, nízký).
- Dvojitě kliknutí přepíná režimy (např. vysoký, nízký, blikání).
- Kliknutí na tlačítko na dálkovém ovladači zapne režim „extrémně jasný“

Indikátor nabití baterie

- Zelené světlo: Úroveň baterie 30% - 100%.
- Červené světlo: Úroveň baterie 15% - 30%
- Blikající červené světlo: Úroveň baterie 1% - 15%
- Ochrana proti vybití: Když je baterie téměř vybitá, světlo vynutí přechod do režimu nízké spotřeby (slabší světlo), aby bylo umožněno nouzové použití. Poté je nutné ji neprodleně nabít.

Před prvním použitím se doporučuje plně nabít, aby byla zajištěna delší životnost baterie.

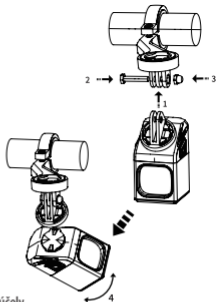
- Během nabíjení svítí dioda indikátoru červeně
- Když je baterie plná, dioda indikátoru svítí zeleně



Výměna baterie v dálkovém ovladači: Odšroubujte kryt baterie, vyjměte původní baterii a vložte lithiovou knoflíkovou baterii typu 2032.

Pro instalaci bezdrátového dálkového ovladače nejprve použijte silikonové pásky k připevnění držáku na říditka a poté zacvakněte ovladač do držáku.

Dálkové ovládání



Návod k montáži

Montáž na předsunutý držák VABH2

Držák VABH2 je nutné zakoupit samostatně.

Zobrazený držák slouží pouze pro demonstrační účely.

Bezpečnostní opatření

- Nesměřujte prosím světlo přímo do očí, aby nedošlo k jejich poškození. Dlouhodobé svícení čelovky způsobí její zahřívání, což je normální jev.
- Při prvním použití výrobku po vyjmutí z obalu jednou nabijte a vybijte čelovku, abyste zajistili normální používání.
- Na poškození výrobku nebo nesprávné použití se záruka nevztahuje.
- V případě problémů s výrobkem nás můžete kontaktovat e-mailem na adrese: info@vayox.pl

ZJEDNODUŠENÉ PROHLÁŠENÍ O SHODĚ

Bodex Electronics sp. z o.o. prohlašuje, že tento výrobek je v souladu se směrnicemi 2014/30/EU, 2011/65/EU. Úplné znění EU prohlášení o shodě je k dispozici na následující internetové adrese:

<https://vayox.pl/dokumenty>

Specificație

LED	3750 LED	Greutate	~185g
Alimentare	Li-ion 5000mAh	Timp de încărcare	~6h
Culoare	6500K	Rezistență la cădere	1m
Dimensiuni	51x45x72 mm	Impermeabilitate	IPX4
Material	Aluminiu+PC	Tensiune	5V 1A

Moduri de funcționare

Lampa frontală are 3 moduri de iluminare cu posibilitatea de reglare a nivelului de luminozitate.

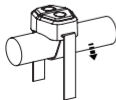
- Apăsarea scurtă schimbă nivelul de luminozitate (ridicat, mediu, scăzut).
- Dublu clic comută modurile (de ex. ridicat, scăzut, intermitent).
- Clic pe butonul de pe telecomandă activează modul „extrem de luminos”

Indicator de încărcare a bateriei

- Lumină verde: Nivel baterie 30% - 100%.
- Lumină roșie: Nivel baterie 15% - 30%
- Lumină roșie intermitentă: Nivel baterie 1% - 15%
- Protecție împotriva descărcării: Când bateria este pe cale de epuizare, lampa forțează trecerea în modul de consum redus de energie (lumină mai slabă) pentru a permite utilizarea de urgență. Trebuie încărcată imediat după aceea.

Se recomandă încărcarea completă înainte de prima utilizare pentru a asigura o durată de viață mai lungă a bateriei.

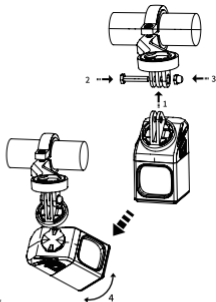
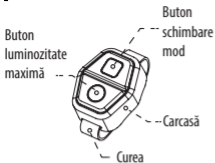
- În timpul încărcării, dioda indicatorului luminează în roșu
- Când bateria este plină, dioda indicatorului luminează în verde



Înlocuirea bateriei telecomenzii: Deșurubați capacul bateriei, scoateți bateria originală și introduceți o baterie cu litium tip pastilă de tip 2032.

Pentru a instala telecomanda fără fir, utilizați mai întâi curelele de silicon pentru a fixa suportul pe ghidon, apoi fixați telecomanda în suport.

Telecomandă



Instrucțiuni de montaj

Montaj pe suportul extensibil VABH2

Suportul VABH2 trebuie achiziționat separat.

Cel prezentat servește doar în scop demonstrativ.

Măsuri de precauție

- Vă rugăm să nu îndreptați lumina direct în ochi pentru a nu provoca vătămări. Funcționarea îndelungată a lămpii frontale va duce la încălzirea acesteia, ceea ce este un fenomen normal.
- Când produsul este utilizat pentru prima dată după scoaterea din ambalaj, trebuie să încălcați și să descărcați lampa o dată pentru a asigura utilizarea normală.
- Deteriorarea produsului sau utilizarea necorespunzătoare nu sunt acoperite de garanție.
- În cazul problemelor cu produsul, ne puteți contacta prin e-mail la adresa: info@vayox.pl

DECLARAȚIE DE CONFORMITATE SIMPLIFICATĂ

Bodex Electronics sp. z o.o. declară că acest produs este în conformitate cu directivele 2014/30/UE, 2011/65/UE. Textul integral al declarației de conformitate UE este disponibil la următoarea adresă de internet:

<https://vayox.pl/dokumenty>

Specifikáció

LED	3750 LED	Súly	~185g
Tápellátás	Li-ion 5000mAh	Töltési idő	~6h
Szín	6500K	Ütésállóság	1m
Méret	51x45x72 mm	Vízállóság	IPX4
Anyag	Alumínium+PC	Feszültség	5V 1A

Működési módok

Az első lámpa 3 világítási móddal rendelkezik, állítható fényerővel.

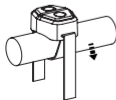
- Rövid megnyomás megváltoztatja a fényerő szintjét (magas, közepes, alacsony).
- Dupla kattintás váltja a módokat (pl. magas, alacsony, villogó).
- A távirányító gombjának megnyomása bekapcsolja az „extrém fényes” módot

Akkumulátor töltöttségi szint jelző

- Zöld fény: Akkumulátor szint 30% - 100%.
- Piros fény: Akkumulátor szint 15% - 30%
- Villogó piros fény: Akkumulátor szint 1% - 15%
- Lemerülés elleni védelem: Amikor az akkumulátor merülőben van, a lámpa kényszerített energiatakarékos módba kapcsol (gyengébb fény), hogy lehetővé tegye a vészhelyzeti használatot. Ilyenkor haladéktalanul fel kell tölteni.

Javasolt az első használat előtt teljesen feltölteni az akkumulátor hosszabb élettartama érdekében.

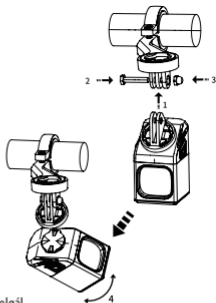
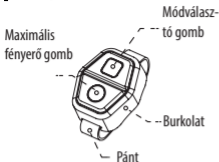
- Töltés közben a jelzőfény pirosan világít
- Ha az akkumulátor feltöltődött, a jelzőfény zölden világít



Elemcsere a távirányítóban: Csavarja le az elemtartó fedelét, vegye ki az eredeti elemet, és helyezzen be egy 2032 típusú lítium gomelemet.

A vezeték nélküli távirányító felszereléséhez először használja a szilikon pántokat a tartó rögzítéséhez a kormányon, majd pattintsa be a távirányítót a tartóba.

Távírányító



Szerelési útmutató

Felszerelés VABH2 konzolra

A VABH2 konzolt külön kell megvásárolni.

A képen látható konzol csak szemléltetési célt szolgál.

Óvintézkedések

- Kérjük, ne irányítsa a fényt közvetlenül a szembe, hogy elkerülje a károsodást. A fejlámpa hosszan tartó használata annak felmelegedését okozza, ami normális jelenség.
- A termék kicsomagolása utáni első használatkor egyszer töltsse fel és merítse le a fejlámpát a normál működés biztosítása érdekében.
- A termék sérülése vagy a nem megfelelő használat nem tartozik a garancia hatálya alá.
- A termékkel kapcsolatos problémák esetén e-mailben léphet kapcsolatba velünk: info@vayox.pl

EGYSZERŰSÍTETT MEGFELELŐSÉGI NYILATKOZAT

A Bodex Electronics sp. z o.o. kijelenti, hogy ez a termék megfelel a 2014/30/EU, 2011/65/EU irányelveknek. Az EU-megfelelőségi nyilatkozat teljes szövege elérhető a következő internetes címen:

<https://vayox.pl/dokumenty>

Specifica

LED	3750 LED	Peso	~185g
Alimentazione	Li-ion 5000mAh	Tempo di ricarica	~6h
Colore	6500K	Resistenza alle cadute	1m
Dimensioni	51x45x72 mm	Impermeabilità	IPX4
Materiale	Alluminio+PC	Tensione	5V 1A

Modalità di funzionamento

La luce anteriore dispone di 3 modalità di illuminazione con possibilità di regolare il livello di luminosità.

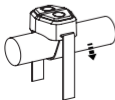
- Una pressione breve cambia il livello di luminosità (alto, medio, basso).
- Un doppio clic cambia modalità (es. alto, basso, lampeggiante).
- Cliccando il pulsante sul telecomando si attiva la modalità „estremamente luminosa”

Indicatore di carica della batteria

- Luce verde: Livello batteria 30% - 100%.
- Luce rossa: Livello batteria 15% - 30%
- Luce rossa lampeggiante: Livello batteria 1% - 15%
- Protezione contro la scarica: Quando la batteria è quasi scarica, la luce forza il passaggio alla modalità a basso consumo energetico (luce più debole) per consentire l'uso di emergenza. In tal caso, deve essere ricaricata immediatamente.

Si consiglia di caricare completamente prima del primo utilizzo per garantire una maggiore durata della batteria.

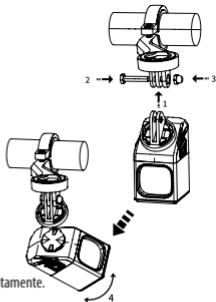
- Durante la ricarica il LED indicatore si illumina di rosso
- Quando la batteria è carica, il LED indicatore si illumina di verde



Sostituzione della batteria nel telecomando: Svitare il coperchio della batteria, rimuovere la batteria originale e inserire una batteria al litio a bottone di tipo 2032.

Per installare il telecomando wireless, utilizzare prima le fascette in silicone per fissare il supporto al manubrio, quindi agganciare il telecomando nel supporto.

Telecomando



Istruzioni di montaggio

Montaggio su supporto a braccio VABH2

Il supporto VABH2 deve essere acquistato separatamente.

Quello mostrato è solo a scopo dimostrativo.

Precauzioni

- Si prega di non dirigere la luce direttamente negli occhi per evitare danni. L'uso prolungato della lampada frontale ne causerà il riscaldamento, il che è un fenomeno normale.
- Quando il prodotto viene utilizzato per la prima volta dopo averlo tolto dalla confezione, caricare e scaricare la lampada una volta per garantire un uso normale.
- I danni al prodotto o l'uso improprio non sono coperti da garanzia.
- In caso di problemi con il prodotto è possibile contattarci via email all'indirizzo: info@vayox.pl

DICHIARAZIONE DI CONFORMITÀ SEMPLIFICATA

Bodex Electronics sp. z o.o. dichiara che questo prodotto è conforme alle direttive 2014/30/UE, 2011/65/UE. Il testo completo della dichiarazione di conformità UE è disponibile al seguente indirizzo internet:

<https://vayox.pl/dokumenty>

Specifikacija

LED	3750 LED	Težina	~185g
Napajanje	Li-ion 5000mAh	Vrijeme punjenja	~6h
Boja	6500K	Otpornost na pad	1m
Dimenzije	51x45x72 mm	Vodootpornost	IPX4
Materijal	Aluminij+PC	Napon	5V 1A

Načini rada

Prednje svjetlo ima 3 načina osvjetljenja s mogućnošću podešavanja razine svjetline.

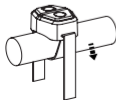
- Kratki pritisak mijenja razinu svjetline (visoka, srednja, niska).
- Dvostruki klik mijenja načine rada (npr. visoka, niska, treperenje).
- Klik na gumb na daljinskom upravljaču uključuje način „ekstremno svjetlo“

Indikator napunjenosti baterije

- Zeleno svjetlo: Razina baterije 30% - 100%.
- Crveno svjetlo: Razina baterije 15% - 30%
- Treperavo crveno svjetlo: Razina baterije 1% - 15%
- Zaštita od pražnjenja: Kada je baterija pri kraju, svjetiljka prisilno prelazi u način niske potrošnje energije (slabije svjetlo) kako bi se omogućila hitna uporaba. Tada ju treba odmah napuniti.

Preporučuje se potpuno napuniti prije prve uporabe kako bi se osigurao duži vijek trajanja baterije.

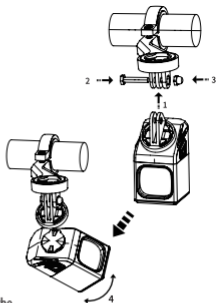
- Tijekom punjenja LED indikator svijetli crveno
- Kada je baterija puna, LED indikator svijetli zeleno



Zamjena baterije u daljinskom upravljaču: Odvijte poklopac baterije, izvadite originalnu bateriju i umetnite litijsku gumbastu bateriju tipa 2032.

Za instalaciju bežičnog daljinskog upravljača, prvo upotrijebite silikonske trake za pričvršćivanje držača na upravljač, a zatim umetnite daljinski upravljač u držač.

Daljinski upravljač



Upute za montažu

Montaža na produžni držač VABH2

Držač VABH2 potrebno je kupiti zasebno.

Prikazani držač služi samo u demonstracijske svrhe.

Mjere opreza

- Molimo ne usmjeravajte svjetlo izravno u oči kako ne biste uzrokovali oštećenja. Dugotrajno svijetljenje prednje svjetiljke uzrokovat će njezino zagrijavanje, što je normalna pojava.
- Kada se proizvod koristi prvi put nakon vađenja iz pakiranja, jednom napunite i ispraznite svjetiljku kako biste osigurali normalnu uporabu.
- Oštećenje proizvoda ili nepravilna uporaba nisu pokriveni jamstvom.
- U slučaju problema s proizvodom možete nas kontaktirati putem e-pošte na adresu: info@vayox.pl

POJEDNOSTAVLJENA IZJAVA O SUKLADNOSTI

Bodex Electronics sp. z o.o. izjavljuje da je ovaj proizvod u skladu s direktivama 2014/30/EU, 2011/65/EU. Cjelovit tekst EU izjave o sukladnosti dostupan je na sljedećoj internetskoj adresi:

<https://vayox.pl/dokumenty>

Specificatie

LED	3750 LED	Gewicht	~185g
Voeding	Li-ion 5000mAh	Oplaadtijd	~6h
Kleur	6500K	Valbestendigheid	1m
Afmetingen	51x45x72 mm	Waterdichtheid	IPX4
Materiaal	Aluminium+PC	Spanning	5V 1A

Werkingsmodi

De voorlamp heeft 3 verlichtingsmodi met instelbare helderheid.

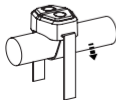
- Kort drukken verandert het helderheidsniveau (hoog, gemiddeld, laag).
- Dubbelklikken schakelt tussen modi (bijv. hoog, laag, knipperend).
- Klikken op de knop op de afstandsbediening schakelt de modus „extreem helder” in

Batterij-indicator

- Groen licht: Batterijniveau 30% - 100%.
- Rood licht: Batterijniveau 15% - 30%
- Knipperend rood licht: Batterijniveau 1% - 15%
- Ontladingsbeveiliging: Wanneer de batterij bijna leeg is, dwingt de lamp een overschakeling naar de energiebesparende modus (zwakker licht) om noodgebruik mogelijk te maken. De lamp moet dan onmiddellijk worden opgeladen.

Het wordt aanbevolen om volledig op te laden voor het eerste gebruik om een langere levensduur van de batterij te garanderen.

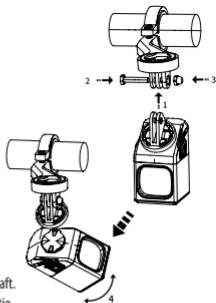
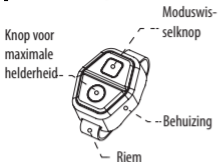
- Tijdens het opladen brandt de indicator-LED rood
- Wanneer de batterij vol is, brandt de indicator-LED groen



Batterij vervangen in de afstandsbediening: Schroef het batterijdeksel los, verwijder de originele batterij en plaats een lithiumknoopcelbatterij type 2032.

Om de draadloze afstandsbediening te installeren, gebruikt u eerst de siliconen riemen om de houder aan het stuur te bevestigen en klikt u vervolgens de afstandsbediening in de houder.

Afstandsbediening



Montagehandleiding

Montage op VABH2 verlengde houder

De VABH2-houder moet apart worden aangeschaft.

De getoonde houder dient alleen ter demonstratie.

Voorzorgsmaatregelen

- Richt het licht niet direct in de ogen om schade te voorkomen. Langdurig gebruik van de koplamp zal ervoor zorgen dat deze opwarmt, wat een normaal verschijnsel is.
- Wanneer het product voor de eerste keer wordt gebruikt na het uitpakken, laad en ontlad de koplamp dan één keer om normaal gebruik te garanderen.
- Productschade of onjuist gebruik valt niet onder de garantie.
- In geval van problemen met het product kunt u per e-mail contact met ons opnemen via: info@vayox.pl

VEREENVOUDIGDE CONFORMITEITSVERKLARING

Bodex Electronics sp. z o.o. verklaart dat dit product voldoet aan de richtlijnen 2014/30/EU, 2011/65/EU. De volledige tekst van de EU-conformiteitsverklaring is beschikbaar op het volgende internetadres:

<https://vayox.pl/dokumenty>

Especificação

LED	3750 LED	Peso	~185g
Alimentação	Li-ion 5000mAh	Tempo de carregamento	~6h
Cor	6500K	Resistência a quedas	1m
Dimensões	51x45x72 mm	Impermeabilidade	IPX4
Material	Alumínio+PC	Tensão	5V 1A

Modos de funcionamento

A luz dianteira possui 3 modos de iluminação com nível de brilho ajustável.

- Um toque curto altera o nível de brilho (alto, médio, baixo).
- Um duplo clique alterna os modos (por exemplo, alto, baixo, intermitente).
- Clicar no botão do controlo remoto ativa o modo „extremamente brilhante“

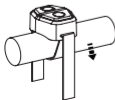
Indicador de carga da bateria

- Luz verde: Nível da bateria 30% - 100%.
- Luz vermelha: Nível da bateria 15% - 30%
- Luz vermelha intermitente: Nível da bateria 1% - 15%
- Proteção contra descarga: Quando a bateria está a acabar, a luz força a mudança para o modo de baixo consumo (luz mais fraca) para permitir o uso de emergência. Deve ser carregada imediatamente após isso.

Recomenda-se carregar totalmente antes da primeira utilização para garantir uma vida útil mais longa da bateria.

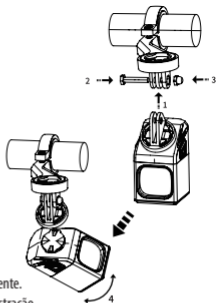
- Durante o carregamento, o LED indicador acende a vermelho
- Quando a bateria está cheia, o LED indicador acende a verde

Substituição da bateria no comando: Desaparafuse a tampa da bateria, retire a bateria original e insira uma bateria de lítio tipo botão 2032.



Para instalar o comando sem fios, utilize primeiro as tiras de silicone para fixar o suporte ao guiador e, em seguida, encaixe o comando no suporte.

Controlo remoto



Instruções de montagem

Montagem no suporte extensível VABH2

O suporte VABH2 deve ser adquirido separadamente.

O apresentado serve apenas para fins de demonstração.

Precauções

- Por favor, não direcione a luz diretamente para os olhos para evitar danos. O funcionamento prolongado da lanterna frontal fará com que esta aqueça, o que é um fenómeno normal.
- Quando o produto é utilizado pela primeira vez após ser retirado da embalagem, carregue e descarregue a lanterna uma vez para garantir o uso normal.
- Danos no produto ou uso indevido não são cobertos pela garantia.
- Em caso de problemas com o produto, pode contactar-nos por e-mail em: info@vayox.pl

DECLARAÇÃO DE CONFORMIDADE SIMPLIFICADA

A Bodex Electronics sp. z o.o. declara que este produto está em conformidade com as diretivas 2014/30/UE, 2011/65/UE. O texto integral da declaração de conformidade da UE está disponível no seguinte endereço de internet:

<https://vayox.pl/dokumenty>